

## Liste des membres

### Secteur public:

- Le Centre Hospitalier Régional Verviers East Belgium
- Le CPAS de Plombières
- Le CPAS de Welkenraedt
- La Ville de Malmedy
- La Ville de Verviers
- Le Centre Hospitalier Spécialisé: l'Accueil

### Secteur privé:

- L'Association des médecins Généralistes de l'Est Francophone
- Le Centre de Cure et de Postcure « Les Hautes Fagnes » asbl
- La Clinique Psychiatrique des Frères Alexiens
- Le Service de Santé Mentale de Verviers

## Contacts

### Coordination:

Céline Hansen

### Adresse:

Rue de Dinant 11  
4800 Verviers

### Téléphone:

0498 / 50 63 37

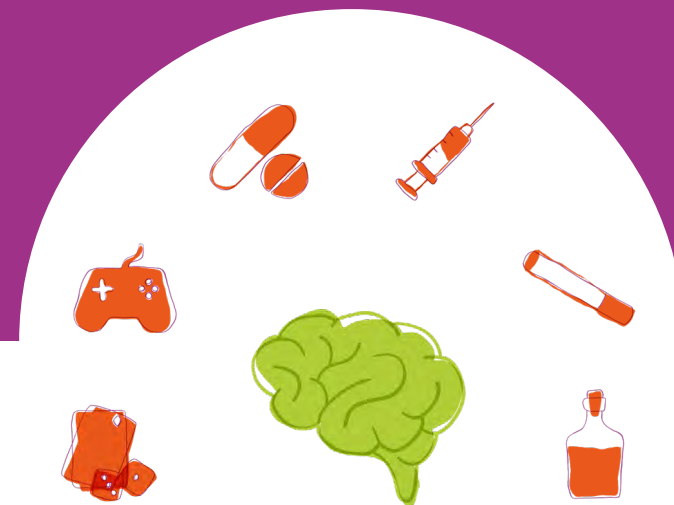
### Internet:

info@rassaef.be  
www.rassaef.be



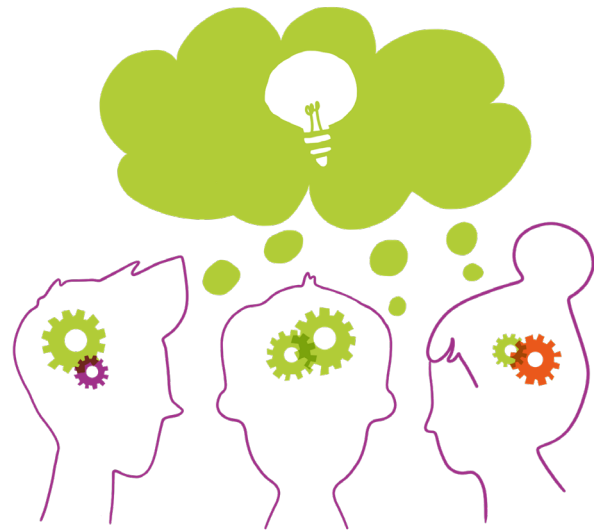
Réseau d'Aide et de Soins Spécialisés en  
Assuétudes de l'Est Francophone

T11010 • www.crabgraphic.com • édition 2024



Le RASSAEF est composé de structures tant privées que publiques. Il assure la représentativité de ses membres auprès des instances supérieures.

## Présentation du RASSAEF



Le RASSAEF est une asbl qui fédère les structures d'aide et de soins actives en matière d'assuétudes sur la zone de soins 6.

Ses actions sont à destination de tous les acteurs concernés de près ou de loin par le thème des **assuétudes**, que ce soit aux produits (licites et illicites) ou comportementales (jeux, écrans...).

Elle soutient et œuvre au développement de la **qualité** et de la **continuité** de l'aide et des soins apportés aux personnes présentant une problématique de consommation.

## Territoire d'action



Zone de soins 6 – Code Wallon de  
l'Action Sociale et de la Santé

## Concrètement

- Réaliser une analyse de l'offre et de la demande et identifier les besoins.
- Transmettre et relayer les informations du secteur.
- Tisser des liens entre les services afin de faciliter les interactions et impulser des synergies.
- Créer des connexions dans une optique de cohérence.
- Soutenir des actions co-construites par et pour le réseau.
- Mobiliser les ressources existantes dans les différents services.
- Collaborer avec la Plate-Forme Psychiatrique Liégeoise et les Réseaux en Santé Mentale.
- Identifier, développer et créer des interventions à destination des professionnels.